

EasyLearn PC

Uživatelská příručka

© Nakladatelství Fraus, Plzeň 2009

www.easylearn.cz



Obsah

	strana
Seznámení s EasyLearn PC	3
Licence	3
Instalace	3
Vzhled aplikace	4
Ovládání a funkce	
Nastavení	5
Mód	7
Hry	8
Nápověda	11
Seznam produktů	12

Seznámení s EasyLearn PC

Produkt EasyLearn je software určený k procvičování slovní zásoby cizích jazyků z učebnic cizích jazyků a slovníků. Uživatel si vybírá z dostupných jazykových databází, které jsou rozděleny do menších celků, což podporuje zvládnutí zvolené lekce / tématu v krátkém časovém úseku.

Předností aplikace je jednoduché ovládání, ihned po spuštění aplikace je možné věnovat se učení nebo zkoušení. Lze volit ze tří základních možností:

- učení – slovíčka a překlady se zobrazují najednou
- zkoušení – slovíčka a překlady se zobrazují postupně ve zvoleném časovém intervalu
- psaní – lze testovat znalost pravopisu nebo překladu

Kromě základních funkcí má EasyLearn i další, rozšiřující funkce:

- vyhledávání výrazu v aktuálně zvolené slovní zásobě
- možnost tvorby uživatelských slovníků z vlastních slovíček přes jednoduchý formulář
- označení naučených hesel (procvičování pouze slov neznámých)
- jazykové hry (křížovky, čtyřsměrky, osmisměrky), jejich automatické generování, tisk, možnost exportu do HTML formátu

Aktuální informace, produkty EasyLearn a další materiály ke stažení naleznete na webových stránkách:

www.easylearn.cz.

Licence

Licenční ujednání k aplikacím EasyLearn najdete v plném znění rovněž na www.easylearn.cz.

Instalace

Instalace je zcela jednoduchá:

- nejprve si stáhnete instalační program aplikace EasyLearn PC.exe z webových stránek www.easylearn.cz,
- po stažení spustíte tento instalační program a dále postupujete podle pokynů instalátoru.

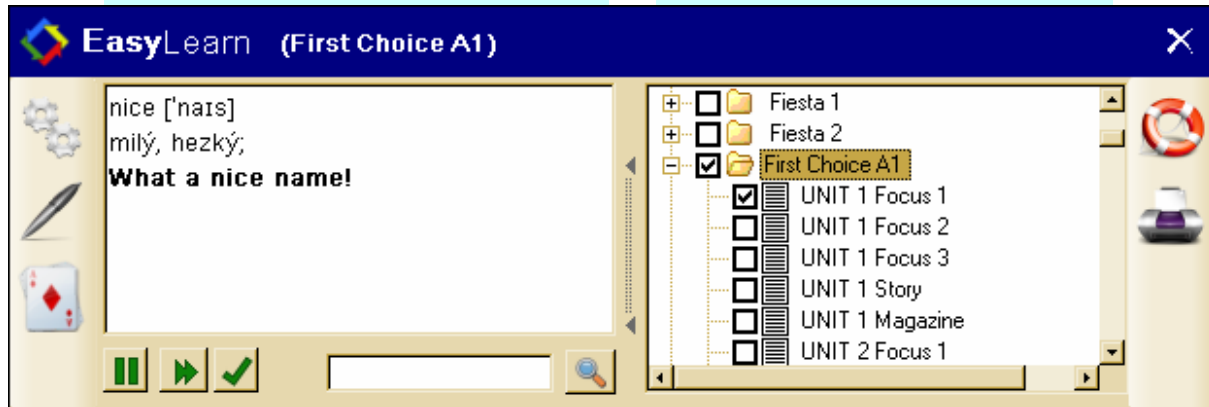
Pořídíte-li si pak konkrétní slovník nebo demoverzi EasyLearn, což je soubor s koncovkou *.eln, stačí ho pak jen spustit poklepáním myši. Soubor s touto koncovkou je automaticky asociován s již dříve nainstalovanou aplikací EasyLearn, takže po jejím následném spuštění se automaticky objeví jako nový produkt v seznamu produktů v pravé části okna EasyLearnu.

Vzhled aplikace

Aplikace EasyLearn byla navržena tak, aby umožňovala intuitivní a co možná nejsnazší ovládání při procvičování slovní zásoby. Hlavní okno aplikace je rozděleno na dvě hlavní části:

V levé části se objevují slovíčka z vybrané lekce, která se učíte nebo procvičujete.

V pravé části si volíte lekci nebo téma, jehož slovní zásobu se chcete učit



V hlavním okně aplikace jsou umístěny další ovládací prvky, kterými je možné řídit aplikaci:



Nastavení



Změna módu (učení, zkoušení, psaní)



Hry (čtyřsměrky, osmisměrky, křížovky)

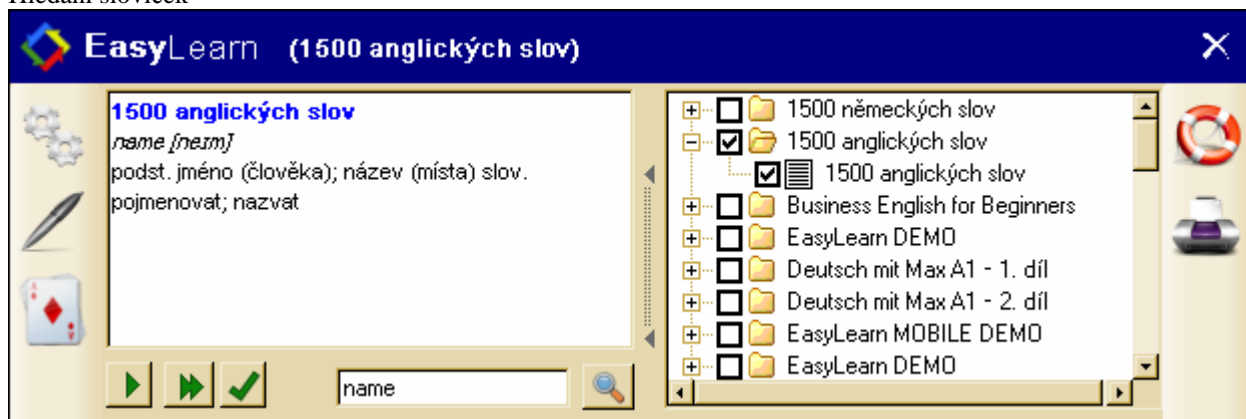


Nápověda



zastavení přehrávání, přechod na začátek lekce, označení známého slovíčka

Hledání slovíček



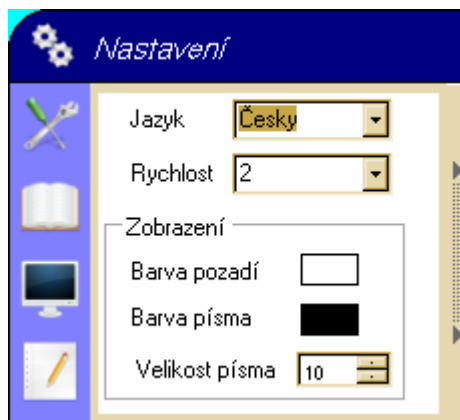
slovíčka lze i vyhledávat zadáním hledaného slova a stisknutím tlačítka s lupou

Ovládání a funkce



Nastavení

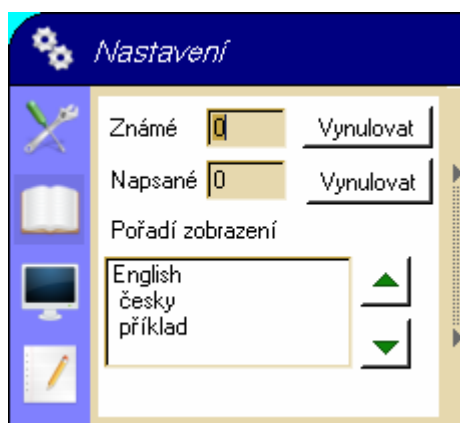
Po stisknutí tlačítka *Nastavení* v levém horním rohu okna EasyLearnu se rozbalí nabídka s možnostmi nastavení.



jazyk uživatelského rozhraní

rychlost přehrávání slovíček

nastavení velikosti a barvy písma,
nastavení barvy pozadí



zobrazení počtu známých slovíček a
možnost označení všech slovíček jako
neznámých tlačítkem *Vynulovat*

pořadí zobrazení slovíček, t. j. učení
např. z angličtiny do češtiny nebo
obráceně

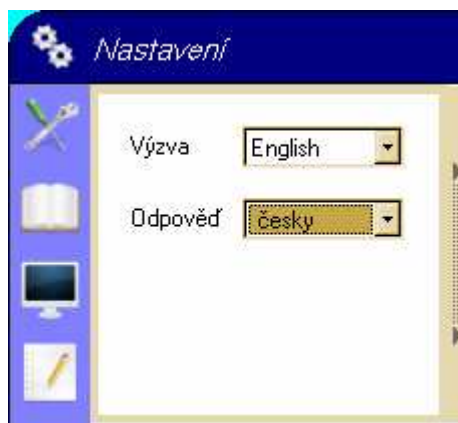


nastavení spořiče obrazovky – barvy a
velikosti písma, barvy pozadí

instalace spořiče obrazovky



v módu psaní možnost nastavení výzvy a odpovědi, t. j. např. v tomto nastavení testování pravopisu anglických slov

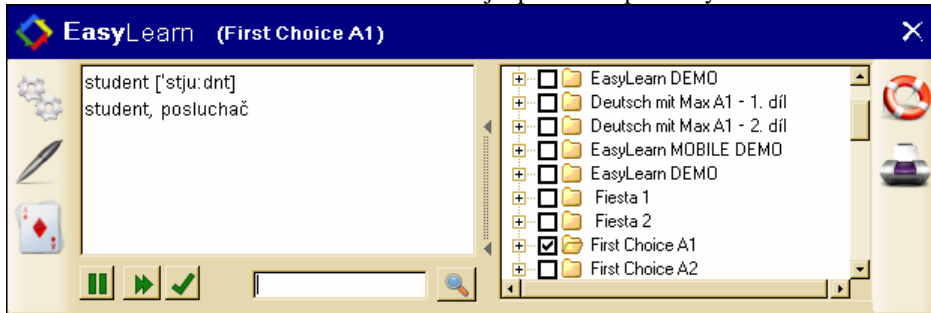


v tomto nastavení testování znalosti českých překladů anglických slov

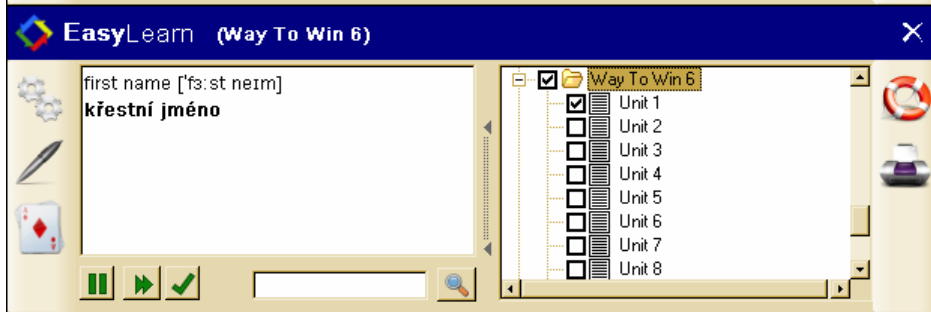
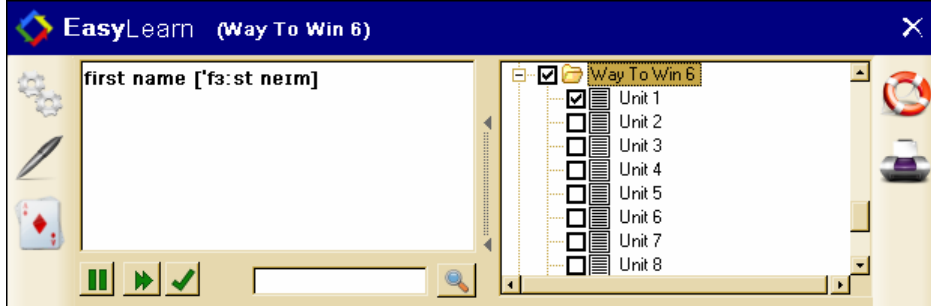


Mód

1. **Učení** - v tomto módu se slovíčka zobrazují společně s překlady

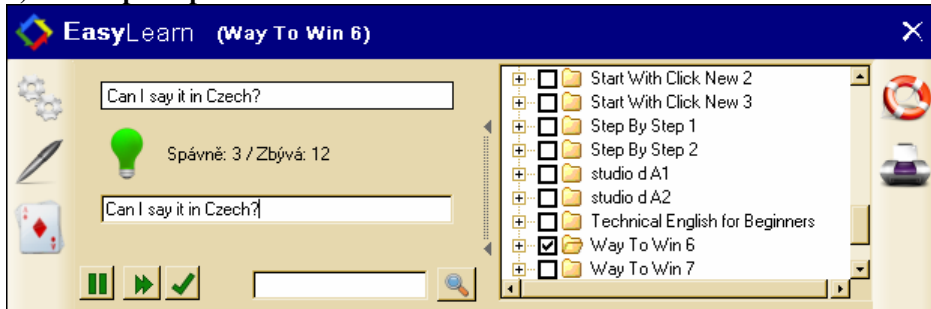


2. **Zkoušení** – v tomto módu se zobrazují postupně slovíčka a překlady v nastaveném časovém odstupu

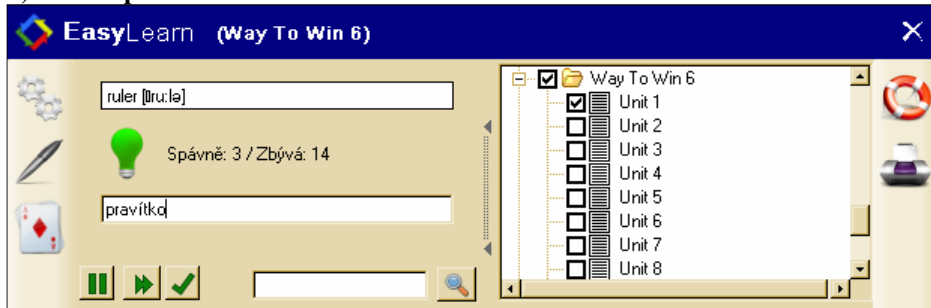


3. **Test psaní** – v tomto módu je možné testovat si např. pravopis cizojazyčných slovíček nebo znalost překladu napsáním do textového pole

a) **znalost pravopisu**



b) **znalost překladu**





Zde máte možnost procvičovat si slovní zásobu zábavnou formou pomocí čtyřsměrek, osmisměrek a křížovek.

Čtyřsměrka

EasyLearn Generate word search (4-directions)									
w	h	i	s	p	e	r	u	s	e
o	e	n	a	w	r	n	n	k	
r	r	d	n	e	a	i	j	i	n
r	i	i	d	n	w	p	c	o	g
y	t	a	w	t	r	h	i	e	y
	a	n	i	k	o	p	e	d	m
m	g	a	c	t	m	s	i	e	n
	e	a	h	a	a	t	a	i	l
t	p	l	h	p	n		b	v	
		c	t		n	u	r	s	e

- balit
- cena
- čaj, 2. svačina
- dědictví
- dvojčata
- indický, Ind
- kolo
- koš, přihrádka
- lyžovat
- mít strach, obávat se
- obložený chleba
- ocas
- používat
- rozpustit
- Říman, římský
- šampion, mistr, vítěz
- šel / šla; jel / jela
- šeptat
- tělocvična
- ťukat, klepat
- uklizený
- užít si
- vyměnit si
- zachránit
- zdravotní sestra

Čtyřsměrka je hlavolam, ve kterém jsou v mřížce písmen ukryta různá slova. Vaším úkolem je všechna slova najít. Slova mohou být napsána zleva doprava, shora dolů, nebo šikmo - dolů doprava nebo nahoru doprava.

Čtyřsměrka je generována na základě aktuálně nastaveného slovníku a lekcí. Můžete si nastavit jazyk mřížky a legendy, nastavitelná je také velikost mřížky. Po stisknutí tlačítka *Generovat* je vygenerován požadovaný hlavolam. Pokud nejste s hlavolamem spokojeni, můžete vygenerovat hlavolam jiný. Pokud si přejete luštit hlavolam na papíře, můžete použít tlačítko *Tisk*.

Při luštění hlavolamu na obrazovce vyberte hledané slovo v legendě (pravé části obrazovky), myší označte začátek slova v mřížce a táhněte až na poslední políčko nalezeného slova (Pozor - je nutné táhnout od začátku na konec a ne naopak). Pokud jste našli správné slovo, je označeno v mřížce přeškrtnutím a v legendě červeným písmem. Pokud si nevíte rady, můžete zaškrtnout volbu *Nápověda* a vybrat v legendě hledané slovo. Jeho obraz bude v mřížce označen žlutými políčky.

Osmisměrka

✕

EasyLearn *Generate word search (8-directions)*

h	r	e	p	s	i	h	w		
a	s	a	n	d	i	p	u	t	s
u	t	i	r	i	e	t	a		
n	w	a		k	y	r	a	c	s
t	i			r	d	l	a	i	k
l		b	r	l	i	b	l	c	l
	o	o	u	e	t		o	i	s
	w	s	l	e	d	e		w	s
			e	h		r	a		l
			r	w		p	o		

balit
 čaj, 2. svačina
 děsivý
 děti
 dvojčata
 hloupý
 hloupý, pošetilý
 kolo
 koš, přihrádka
 lhář
 mísa
 mít strach, obávat se
 objednat
 ocas
 používat
 pravítko
 strašit
 šeptat
 ťukat, klepat
 uklizený
 vyděšený
 vyměnit si
 ztratit

Osmisměrka je velmi podobná čtyřsměrce. Slova mohou být ale napsána nejen zleva doprava, shora dolů, nebo šikmo - dolů doprava nebo nahoru doprava, ale také naopak.

EasyLearn Crossword

1-kolo
2-myš
3-septat
4-tukat, klepat
5-lhář
6-cena

7-mít strach, obávat se
8-zápas (sportovní)
9-používat
10-vyměnit si
11-šel / šla; jel / jela
12-pravítko
13-užít si
14-čaj, 2. svačina
15-ztratit

mouse

Křížovka je všeobecně známý hlavolam, kde se do určených polí vpisují slova podle legendy.

Křížovka je generována na základě aktuálně nastaveného slovníku a lekcí. Pomocí pole *Text hlavolamu* nastavíte jazyk, který bude použit pro mřížku, pomocí pole *Text legendy* nastavíte jazyk, který bude použit pro legendu (popis slov, která máte hledat). Pomocí pole *Velikost* si můžete nastavit velikost generované mřížky.

Po stisknutí tlačítka *Generovat* je dle požadovaného nastavení vygenerován požadovaný hlavolam. Pokud nejste s hlavolamem spokojeni, můžete vygenerovat hlavolam jiný. Pokud si přejete luštit hlavolam na papíře, můžete použít tlačítko *Tisk*.

Při luštění hlavolamu na obrazovce vyberte hledané slovo v legendě (pravé části obrazovky) a do políčka vpravo dole napište odpovídající slovo. Pokud jste napsali správné slovo, je vepsáno do mřížky a v legendě je označeno červeným písmem. Pokud si nevíte rady, můžete zaškrtnout volbu *Nápověda* a vybrat v legendě hledané slovo. Jeho obraz bude napsán v mřížce a bude označen žlutými políčky.



Nápověda

Po stisknutí záchranného kruhu se zobrazí nápověda.

Seznam produktů EasyLearn PC

angličtina	Job Matters – angličtina pro řemesla a služby (Job Matters Basic) Job Matters – Car Mechanics Job Matters – Construction Job Matters – Gastronomy Job Matters – Plumbing and Heating Job Matters – Wood Business English for Beginners Technical English for beginners English for Accounting English for Customer Care English for Emails English for Human Resources English for Marketing and Advertising English for Meetings English for Presentations English for Sales and Purchasing English for Telephoning English for Automobile Industry English for Socializing and Small Talk First Choice A1 First Choice A2 Step By Step 1 Step By Step 2 Way To Win 6 Way To Win 7 Way To Win 8 Way To Win 9 Start With Click New 1 Start With Click New 2 Start With Click New 3 FRAUS 1500 základních anglických slov FRAUS Ilustrovaný tematický slovník anglicko-český
němčina	studio d A1 studio d A2 studio d B1 Deutsch Mit Max A1 díl 1 Deutsch Mit Max A1 díl 2 Prima A1/díl 1 Prima A1/díl 2 Prima A2/díl 3 Německy s úsměvem nově FRAUS 1500 základních německých slov FRAUS Ilustrovaný tematický slovník německo-český
ruština	Raduga po novomu 1 Raduga po novomu 2
španělština	Fiesta 1 Fiesta 2